

PAINTMANAGER® XI

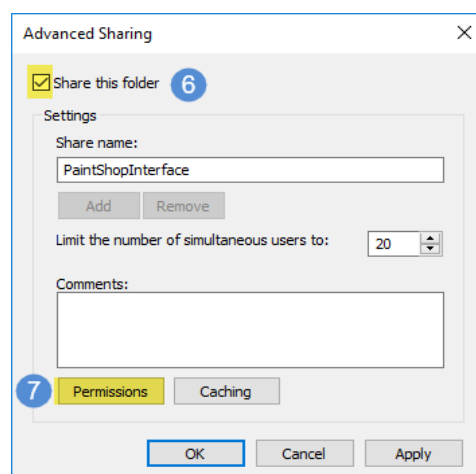
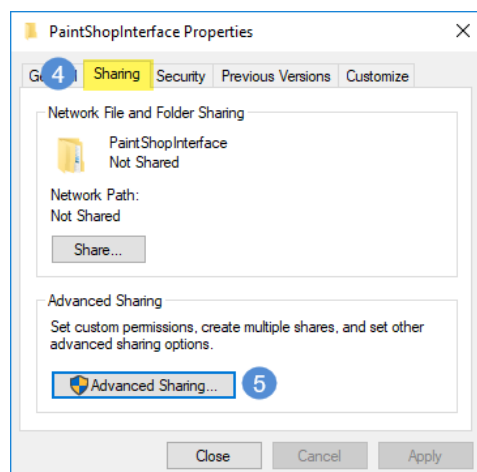
Configuration des dossiers Paint Shop Interface

Créer les dossiers

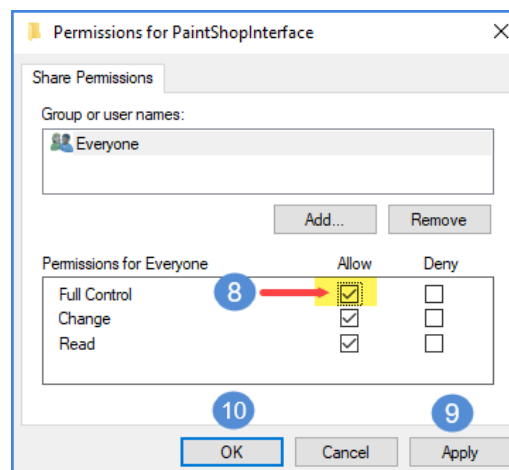
- 1 Cliquez sur C:\PPG et créez les dossiers suivants.
 - ⇒ C:\PPG\PaintShopInterface
 - ⇒ C:\PPG\PaintShopInterface\FromBSMS
 - ⇒ C:\PPG\PaintShopInterface\FromBSMS\Archive
 - ⇒ C:\PPG\PaintShopInterface\ToBSMS

Partager les dossiers

- 2 Naviguez vers le dossier « C:\PPG » et ouvrez-le.
- 3 Faites un clic droit sur le dossier **PaintShopInterface** et sélectionnez **Propriétés (Properties)**.
- 4 Sélectionnez l'onglet **Partage (Sharing)**.
- 5 Sélectionnez le bouton **Partage avancé (Advanced Sharing)**.
- 6 Cochez la case contre **Partager ce dossier (Share this folder)**.
- 7 Sélectionnez le bouton **Permissions**.



- 8 Cochez la case **Plein contrôle (Full control)** sous **Permettre (Allow)**.
- 9 Sélectionnez le bouton **Appliquer (Apply)**.
- 10 Sélectionnez le bouton **OK**.
- 11 Sélectionnez **Appliquer (Apply)** et **OK** à l'écran suivant.



(suite au verso)

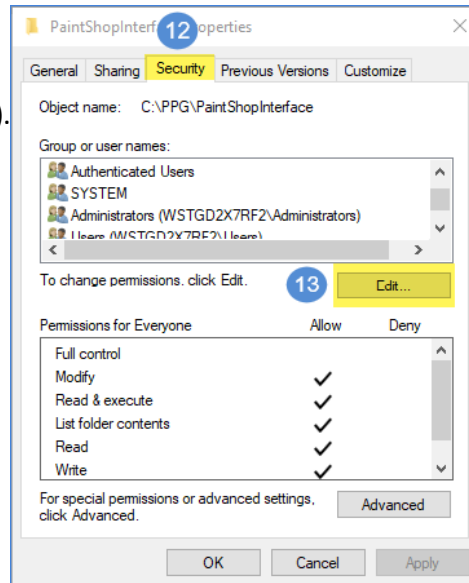
PAINTMANAGER® XI

Configuration des dossiers Paint Shop Interface

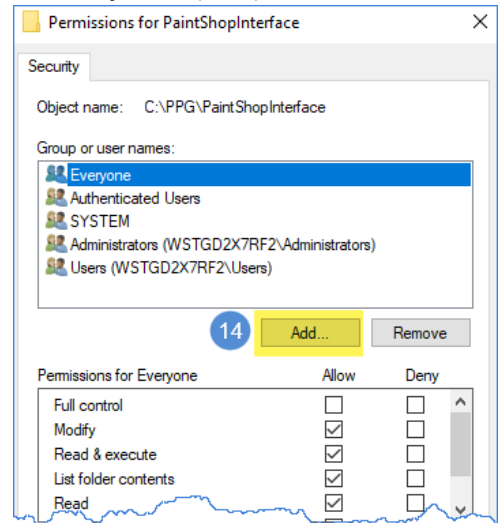
Paramètres de sécurité des dossiers

12 Sélectionnez l'onglet **Sécurité (Security)**.

13 Sélectionnez **Modifier (Edit)**.



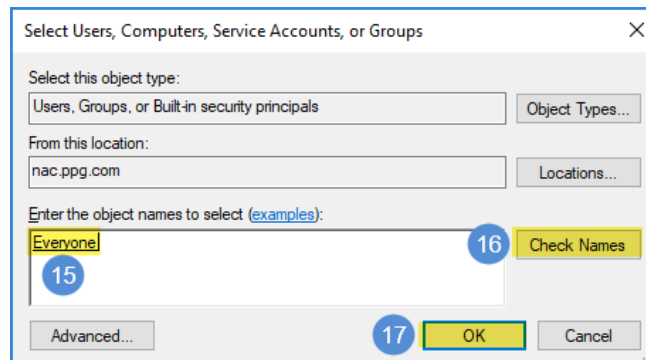
14 Sélectionnez le bouton **Ajouter (Add)**.



15 Entrez le nom **Tous (Everyone)**.

16 Sélectionnez **Vérifier les noms (Check Names)**.

17 Sélectionnez **OK**.

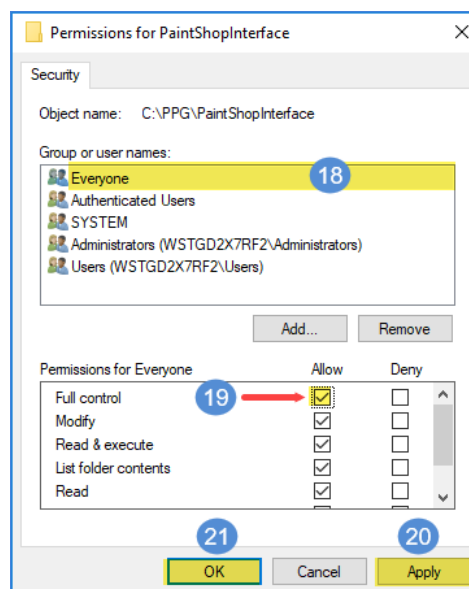


18 Sélectionnez **Tous (Everyone)**.

19 Cochez **Permettre Plein contrôle (Allow Full control)**.

20 Sélectionnez **Appliquer (Apply)**.

21 Sélectionnez **OK**.



22 Sélectionnez **Appliquer (Apply)** et **OK** à l'écran suivant.